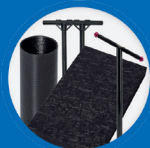


Perfe **C** tion  
Inn **O** vation  
Co **M** petence  
Develo **P** ment Partner  
Kn **O** w-how  
**S** eries  
Creat **I** vity  
Po **T** ential  
**E** RIKS Composites

## RCG Omega Version

Kompatible Leichtbaugreifer Elemente aus Carbon-  
faser für das Euro-Greifer-Tooling System (EGT)



**ERIKS**

Mit den Robot Carbon Greifer (RCG) Omega Elementen von ERIKS schaffen Sie neue Flexibilität in der Produktion. Unsere RCG Omega Elemente können direkt mit dem Euro-Greiferausstattungssystem eingesetzt werden.

Es sind keine konstruktiven Änderungen, noch ist ein zusätzlicher Bauraum zwingend notwendig. RCG Omega Elemente aus Carbon haben die gleichen geometrischen Abmessungen wie die vergleichbaren EGT Elemente.

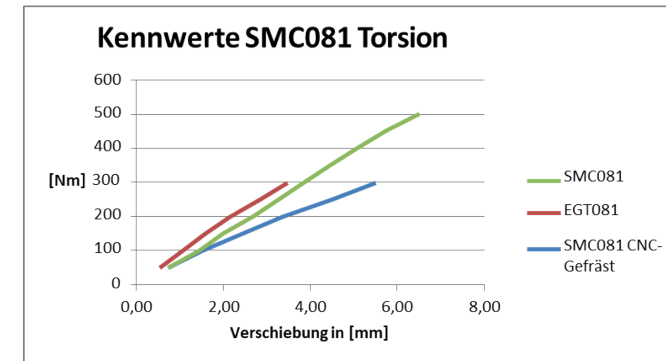
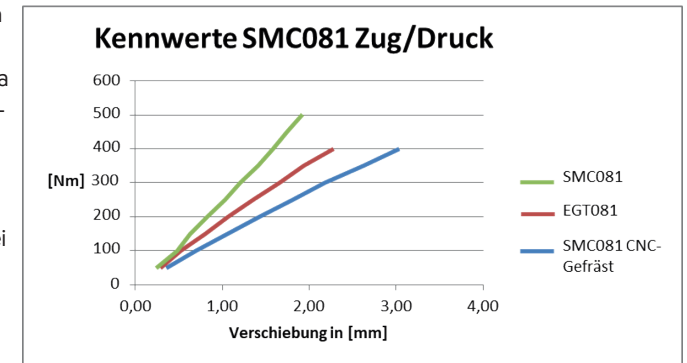
Allein durch das Austauschen der Elemente, wird sofort das Gewicht vom EGT Greifer reduziert und Sie können z.B. weitere Fahrzeugmodelle in die Produktionslinie integrieren.

**Eine Gewichtsreduzierung um bis zu 30% durch den Einsatz von RCG Omega Elementen eröffnet Ihnen neue Möglichkeiten.**



RCG Omega Elemente haben durch umfangreiche Tests ihr Leistungspotenzial eindrucksvoll aufgezeigt

In verschiedenen Werken der OEM in ganz Europa haben unsere RCG Omega Elemente ihre Serientauglichkeit mit Leichtigkeit nachgewiesen. Statische Tests bei ERIKS und dynamische Tests bei der AUDI AG haben die Elemente mit Bravour absolviert.



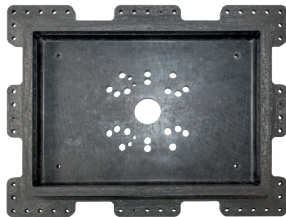
Unser RCG System wird neue Anwendungsfelder erschließen und Aufgaben übernehmen, um die smarten Prozesse sowohl vernetzter als auch schneller auszuführen. Dabei muss die Nachhaltigkeit stets im Vordergrund stehen. Diese Verantwortung übernehmen wir – dafür steht ERIKS. Der hohe Automatisierungsgrad ist nicht auf die Automobilindustrie begrenzt, alle Industriebereiche folgen mit unterschiedlichen Anforderungen.

## Direkter Vergleich der Elemente in Benennung und Gewicht RCG Omega Robot Carbon Greifer zu EGT Euro-Greifer-Tooling



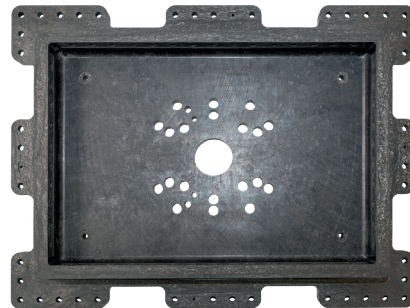
**Benennung:**  
SMC081 = EGT081

**Gewicht:**  
SMC081 256g = EGT081 465g



**Benennung:**  
SMC016.1 = EGT016.1

**Gewicht:**  
SMC016.1 6.820g = EGT016.1 10.250g



**Benennung:**  
SMC017.1 = EGT017.1

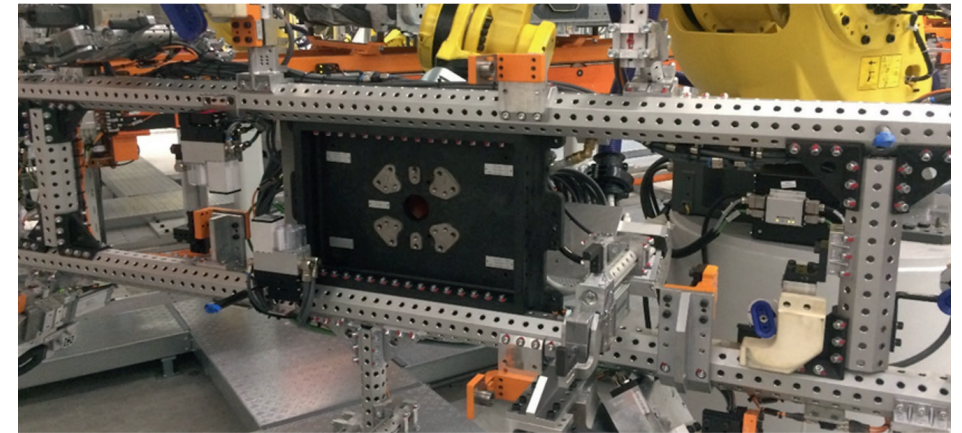
**Gewicht:**  
SMC017.1 12.600g = EGT017.1 24.500g

**RCG Omega Elemente sind die Diät-Pillen aus Carbonfaser  
für das Euro-Greifer-Tooling System!**

Um die zukünftigen Aufgabe mit den vorhandenen Ressourcen schneller, effektiver und nachhaltiger abzubilden, ist es zwingend notwendig, das bestehende EGT-Greifersystem entsprechend leichter zu gestalten.

Damit der bestehende Roboter mit dem Greifersystem die Aufgaben von heute und morgen ausführen, oder ein kleinerer neuer Roboter größere Aufgaben übernehmen kann.

Das schont nicht nur die Umwelt und verbessert den CO<sub>2</sub> Fußabdruck – unsere Kunden sparen mit den RCG Elementen auch noch richtig Geld.



### Potenzielle Vorteile der RCG Omega Elemente:

- Flexibilität in der Produktion → Mehrere Fahrzeugvarianten können in der Produktionslinie gefertigt werden.
- Senkung der Taktzeit → Kein Wechsel von Greifern für die verschiedenen Fahrzeugvarianten in der Produktionslinie.
- Ressourcenschonung → Einsatz von Standard Robotern oder den Erhalt von bestehenden Robotern bei einer Erweiterung.
- Sehr gute physikalische Eigenschaften → Typische Materialeigenschaft von Carbonfaser.
- Klimaschutz → Verbesserung des CO<sub>2</sub>-Fußabdruckes, Reduktion von Robotern in der Produktion.
- Reduktion von Anlagenequipment → Keine zusätzlichen Werkzeugwechsel, keine Dockingstation und kein Wechselbahnhof.
- Kosteneinsparung → **Summe aller Vorteile**

# ERIKS Deutschland GmbH

## Technologie Center Composite

Jahnstraße 106  
73037 Göppingen

Tel. + 49 (0) 7161-9771-0

[www.eriks.de](http://www.eriks.de) | [shop.eriks.de](http://shop.eriks.de)

### Impressum

Herausgeber  
ERIKS Deutschland GmbH  
Kreisheide 7  
33790 Halle (Westf.)  
Geschäftsführer:  
Ulf Loesenbeck  
Oktober 2021

### Haftung

© Dieser Katalog ist urheberrechtlich geschützt. Jeglicher Nachdruck, auch auszugsweise, ist nur mit ausdrücklicher Genehmigung des Herausgebers gestattet. Dieses Dokument richtet sich ausschließlich an gewerbliche Verwender. Alle in dieser Dokumentation angegebenen Daten sind mit größter Sorgfalt zusammengestellt.

Dennoch bleiben etwaige Druckfehler, Produktänderungen durch technische Weiterentwicklungen und oder sonstige Produktpassungen sowie sonstige Irrtümer vorbehalten.

Aus drucktechnischen Gründen können im Katalog verwendete Bilder von der Originalware abweichen.

Let's make industry work better

**ERIKS**