



Antriebstechnik

Komplettlösungen für Ihren
Antriebsstrang



ERIKS

Wir optimieren Ihren Antrieb

ERIKS bietet Ihnen eine große Auswahl an Komponenten, Bauteilen und umfassenden Systemen an, die auf Ihre spezifischen Bedürfnisse und Anforderungen ausgelegt werden. Wir berücksichtigen zudem die gesetzlichen Normen und neusten Energieeffizienzrichtlinien, um Ihnen eine markante Kostenreduktion und einen signifikanten Wettbewerbsvorteil zu ermöglichen. Aus den Fachbereichen Wälzlager, mechanische und elektrische Antriebstechnik, Lineartechnik sowie Schmiertechnik bieten wir maßgeschneiderte Komplettlösungen aus einer Hand.

Bei diesen Produkten können Sie sich auf die Unterstützung von ERIKS als Partner mit dem notwendigen Know-how verlassen:



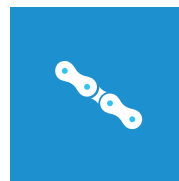
Frequenzumrichter



Riemen



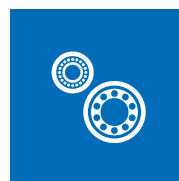
Elektromotoren



Ketten



Getriebe



**Wälzlager und
Lineartechnik**



Kupplungen

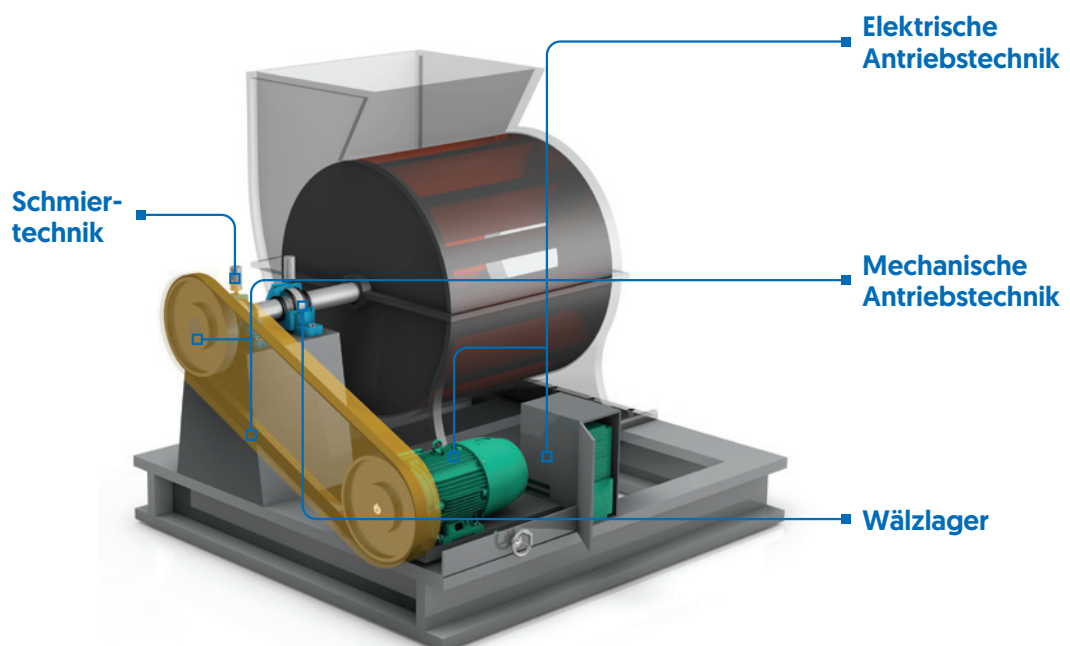


Schmiertechnik

Antriebskomponenten – das Herz einer Anlage

In der Antriebstechnik sind Komponenten verbaut, die oft einer hohen Belastung ausgesetzt sind. Die unterschiedlichen Umgebungsbedingungen wie Temperatur, Verschmutzung oder dauernde Lastwechsel fordern erhöhte Aufmerksamkeit. Um Ihre Anlagensicherheit zu gewährleisten, ist die Wahl der passenden Produkte von grundlegender Bedeutung. Wir von ERIKS unterstützen Sie dabei, das richtige Produkt für Ihre Anwendung zu wählen. Zusammen optimieren wir Ihre Anlagen und machen Ihren Betrieb nachhaltig und erfolgreicher. Nutzen Sie unsere Leidenschaft für Technik.

Alles aus einer Hand



ERIKS Antriebskomponenten in einer industriellen Prozessabluftanlage

Fenner® bringt Bewegung in Ihren Antrieb ...Know-how seit über 150 Jahren

Unsere Antriebsmarke Fenner® ermöglicht komplette Lösungen in der Antriebstechnik aus einer Hand. Entdecken Sie Fenner® von Frequenzumrichtern bis zu Elektromotoren, von Riemenantrieben und Wellenbefestigungen über Kupplungen bis hin zu kompletten Getrieben – das Fenner® Kernsortiment liefern wir direkt ab Lager.

Aus Kraft wird Bewegung - das Fenner® Portfolio

Fenner® Keilriemen
Fenner® Riemenscheiben
Fenner® Taper Lock® Buchsen
Fenner® Anschraub- und Einschweißnaben
Fenner® Kupplungen
Fenner® Getriebe
Fenner® Motoren
Fenner® Frequenzumrichter

Fenner® bietet Ihnen:

Technische Dokumentation
Montageanleitung als Video
Online Auslegungsprogramme
Produktzertifikate



Fenner®

Hochwertige Komponenten zu fairen Preisen. ERIKS ist in Deutschland exklusiver Vertriebspartner der Traditionsmarke Fenner.

Mit ERIKS Fenner® können Sie die Gesamtbetriebskosten [TCO] markant senken. Längere Lebensdauer der Komponenten, weniger Wartung und längere Standzeiten der Anlagen tragen dazu bei, Anlagen schneller zu amortisieren.

Ihre Marke in Sachen Antriebstechnik – Fenner® - Reliable | Trusted | Connected

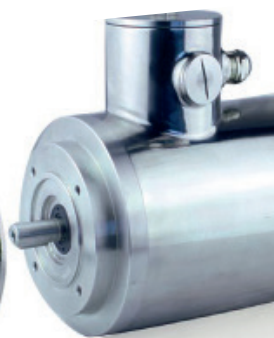
Ihre Marke in Sachen Antriebstechnik



Reliable

Trusted

Connected



Riemen, Ketten und Kupplungen

Produktportfolio der mechanischen Antriebstechnik

Keilriemen und Kraftbänder

Gliederkeilriemen

Keilriemenscheiben

Zahnriemen und Zahnriemenscheiben

Taper Lock® Buchsen, Spannsätze und Naben

Ketten und Kettenräder

Kupplungen

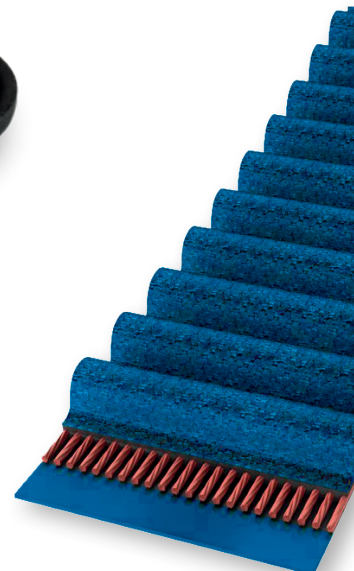
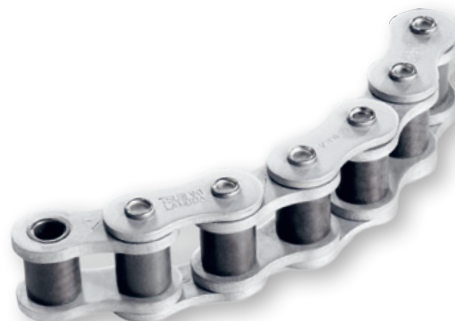
Services der mechanischen Antriebstechnik

Auslegung von Antrieben mit Hilfe von EDV-gestützten Systemen

Wuchten von Komponenten nach G16, G6.3 und G2.5 im eigenen Haus

Ausrichtung von Antrieben mittels Lasertechnik

Prüfung der Riemenspannung mittels optischen oder akustischen Messgeräten



Getriebe, Motoren und Frequenzumrichter

Services der elektrischen Antriebstechnik

Modifikation der Elektromotoren nach Ihren Wünschen, z.B. Schutzarterhöhung, Sonderlackierung

Unterstützung bei der Installation und Inbetriebnahme durch unsere Application Engineers

Begutachtung und Reparatur von Elektromotoren

Fenner  **ABB** **SIEMENS**

Produktportfolio der elektrischen Antriebstechnik



Elektromotoren

Standardmotoren IE1, IE2, IE3 und IE4, Bremsmotoren, ATEX Motoren, DC-Gleichstrommotoren, Edelstahlmotoren, usw.

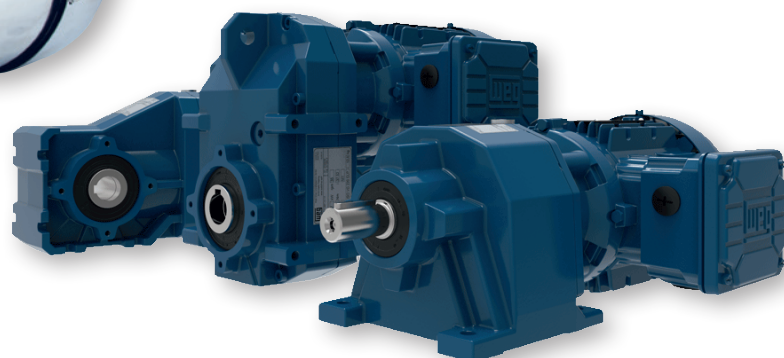


Getriebemotoren

Schneckengetriebemotoren, Stirnradgetriebemotoren, Planetengetriebemotoren, Aufsteckgetriebe, usw.

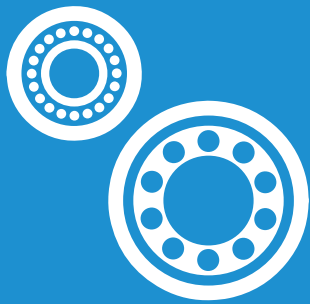


Frequenzumrichter und Softstarter



Wälzlager

Produktportfolio Wälzlager



Kugellager

Rollenlager

Nadellager

Gelenklager/-köpfe

Steh- und Flanschlagerereinheiten

Stehlagergehäuse
und Zubehör

Spannlager und
Spann-Gehäuseeinheiten

Spindellager

Stütz- und Kurvenrollen

Gleitlager

Services Wälzlager

Intelligente Zustandsüberwachung

Lebensdauerberechnung von Wälzlagern

Befettung von Wälzlagern mit
Sonderschmierstoffen

Auslegung von Sonderlagern

SKF **SCHAEFFLER** NTN **SNR**
NSK **TIMKEN**



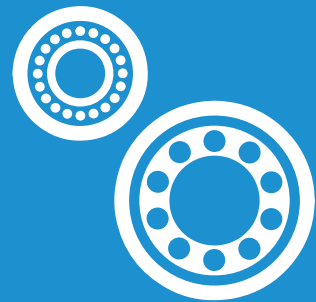
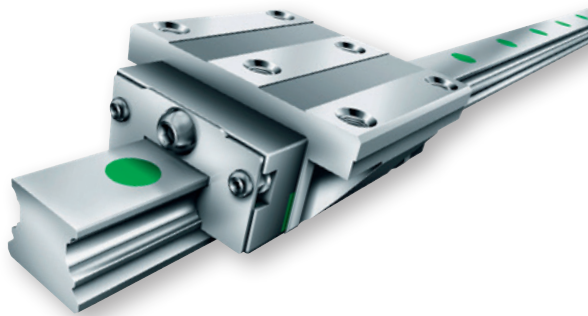
Lineartechnik

Produktportfolio Lineartechnik

Services Lineartechnik

Konstruktions- und Projektentwicklung
Zuschneiden von Wellen und Schienen
Aufarbeitung von Kugelumlaufspindeln
Konfektionierte Einheiten nach Kundenwunsch

SCHAEFFLER **Rexroth**
Bosch Group



Führungssysteme

Linearkugellager, Wellenführungen,
Profilschienenführungen, usw.

Spindelgetriebe

Kugelgewindetriebe, Rollengewindetriebe, usw.

Linear Hub- und Positioniersysteme

Teleskopsäulen, Linearaktuatoren,
Linearschlitten, usw.



Professionelle Schmierung

Wo wann welches Schmiermittel eingesetzt werden soll und wie eine Zentralschmieranlage ausgelegt sein muss, damit sie Ihren Anforderungen auch gerecht werden kann, bespricht sich am besten mit unseren Experten. Von der Konzeption bis zum Anziehen der letzten Schraube stehen wir Ihnen zu Seite. Nutzen Sie dieses Wissen und steigern Sie den Wirkungsgrad, die Lebensdauer und die Genauigkeit Ihrer Maschinen, Anlagen und Fahrzeuge.

ERIKS bietet ein umfangreiches Angebot an automatischen Schmiersystemen, Komponenten, hochwertigen Schmierstoffen und Zubehör von namenhaften Herstellern für unterschiedliche Branchen und Anwendungen.

Schmierungs-service der Spitzenklasse

Auslegung und Berechnung von Zentralschmiersystemen und Komponenten

Entwicklung eines optimalen Schmierprogramms

Dokumentationen, wie Funktionsbeschreibungen, Bedienungshandbücher, Stücklisten, 2D- und 3D-Zeichnungen

Montage von ganzeinheitlichen Systemen, Baugruppen und Ventilkompositionen in der eigenen Werkstatt sowie Montage und Inbetriebnahme vor Ort

SKF

LINCOLN



Services – alles aus einer Hand

Technische Beratung

Unsere Application Engineers unterstützen Sie gerne vor Ort um die beste Lösung für Ihren individuellen Anwendungsfall zu finden. Unser flexibles Team von engagierten Produktspezialisten im Innendienst ist jederzeit für Sie da.

Optimierung TCO [Total Cost of Ownership]



Mit unserer kompetenten Beratung zur Verwendung der neuesten Technik sind Sie in der Lage den Energieverbrauch zu senken, die Effizienz zu erhöhen und die Gesamtbetriebskosten zu verringern. Dies gilt für den kompletten Antriebsstrang.

Schulungen

Wir bieten herstellerunabhängige Schulungen an, mit deren Hilfe Sie in Ihrem Team ein fundiertes Fachwissen aufbauen, Ihre Montagezeiten minimieren und eventuelle Ausfallzeiten reduzieren können.

Moderne und professionell ausgestattete Werkstätten

Dank unserer hauseigenen und autorisierten Partnerwerkstätten bietet ERIKS Ihnen einen großen Mehrwert. Begutachtungen und Reparaturen von Elektromotoren und Getrieben, Konfiguration von Ketten und Zahnriemen, ATEX-Umbauten von Kupplungen und vieles mehr.



ERIKS Deutschland GmbH

Antriebstechnik

Robert-Hesse-Straße 11
30827 Garbsen

Tel. + 49 (0) 511-27 998-507
Fax + 49 (0) 511-27 998-49
E-Mail: antriebstechnik@eriks.de

Industriestraße 28 a
21493 Schwarzenbek

Tel. + 49 (0) 4151-87 906-0
Fax + 49 (0) 4151-87 906-11
E-Mail: motoren@eriks.de

www.eriks.de | shop.eriks.de



www.eriks.de/standorte

Impressum

Herausgeber
ERIKS Deutschland GmbH
Bröninghauser Str. 38
33729 Bielefeld
Geschäftsführer:
Menno Peeters, Dr. Sven Hartung
April 2020

Haftung

© Dieser Katalog ist urheberrechtlich geschützt. Jeglicher Nachdruck, auch auszugsweise, ist nur mit ausdrücklicher Genehmigung des Herausgebers gestattet. Dieses Dokument richtet sich ausschließlich an gewerbliche Verwender. Alle in dieser Dokumentation angegebenen Daten sind mit größter Sorgfalt zusammengestellt.

Dennoch bleiben etwaige Druckfehler, Produktänderungen durch technische Weiterentwicklungen und oder sonstige Produktpassungen sowie sonstige Irrtümer vorbehalten.

Aus drucktechnischen Gründen können im Katalog verwendete Bilder von der Originalware abweichen.