

GOODALL® DuraCrimp Steam

ERIKS Deutschland GmbH Industrieschlauchtechnik | Tel. +49 (0) 5201 18 648-00 | E-Mail: Industrieschlauchtechnik@eriks.de

GOODALL® DuraCrimp Steam ist ein innovatives System für die Verpressung von GOODALL® Dampfschläuchen. Es wurden intensive Forschungen und Tests vorgenommen um den ultimativen Dampfschlauch zu entwickeln. Nicht nur die Gummimischungen für die Schlauchseele und -decke werden ständig verbessert und erneuert, sondern auch das Material und die Beschichtung der Stahleinlagen erhielten viel Aufmerksamkeit bei der Entwicklung der GOODALL® Dampfschläuche. Selbst übliche spezielle EPDM-Mischungen weisen noch immer eine poröse Struktur auf, wodurch sich winzig kleine Wasser- und Dampfpartikel in der Schlauchseele sammeln und als Folge davon den „Popcorn-Effekt“ verursachen. Für die Schlauchseele des GOODALL® Inferno Dampfschlauches entwickelte GOODALL® eine spezielle, porenfreie Mischung. Diese Schlauchseele ist extrudiert, besonders glatt und nicht porös. Kombiniert mit dem innovativen Montageverfahren erhalten Sie ein abgestimmtes und sicheres System für Ihre Anwendung.

Anwendungen

- In fast allen Industriezweigen sind Dampfanwendungen vorhanden
- Drei Stadien:
Heißwasser, gesättigter Dampf, überhitzter Dampf

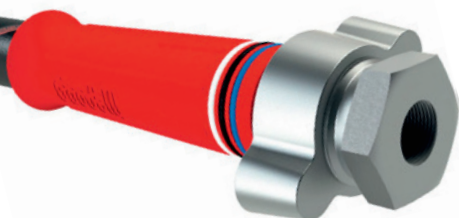
Lösung

- Eine sichere, gepresste Verbindung
- Porenfreie, nahtlos extrudierte Schlauchseele
- Verzinkte Stahldrahteinlagen
- Schlauchseele elektrisch leitend
- Geprüfte Schlauchdecke



Vorteile

- Keine Leckagen
- Extrem hohe Sicherheit
- Kein Popcorning-Effekt
- Höhere Lebensdauer und Betriebszeiten
- Umfangreiches Armaturensortiment



Problem

- Dampf ist immer eine kritische Anwendung
- Hohe Gefahr von Verletzungen
- Undichtigkeiten bei der Montage
- Popcorning-Effekt
- Korrosion der Einlagen
- Statische Aufladung



Wettbewerbsprodukt
vs. Goodall Inferno
Popcorning-Effekt

